

**wepa**

Together  
for a better life

WEPA

RAPORT ZRÓW-

NOWAŻONEGO

ROZWOJU

2024

STRESZ-  
CZENIE

# O FIRMIE WEPA

## Grupa WEPA

Jesteśmy zorientowaną na przyszłość europejską firmą rodzinną specjalizującą się w produkcji i dystrybucji zrównoważonych papierów higienicznych. Oferujemy innowacyjne rozwiązania higieniczne, które zapewniają bezpieczne poczucie higieny i codziennie przyczyniają się do dobrego samopoczucia milionów ludzi w całej Europie. Zrównoważony rozwój stoi w centrum naszej strategii korporacyjnej. Na tej podstawie nieustannie rozwijamy siebie i nasz asortyment z ambicją bycia numerem jeden w zrównoważonym rozwoju w naszej branży. Należymy do trzech największych europejskich producentów i jesteśmy ekspertem w produkcji papierów higienicznych z włókien z recyklingu.

**25%**

udział w rynku w Niemczech,  
8% w Europie

**100%**

firma rodzinna

## Zarząd

Martin Krengel (CEO),  
Harm Bergmann-Kramer,  
Ralph Dihlmann,  
Andreas Krengel

## Rada nadzorcza

Dr. Hans-Joachim Körber (prezes),  
Thomas Ingelfinger,  
Dr. Dominik von Au

## Sustainability Stakeholder Advisory Council

Dr. Inna Amesheva,  
Stefanie Hauer,  
Jakob Berndt,  
Lubomila Jordanova

## Wyposażenie techniczne

22 maszyny papiernicze i ponad 80 automatów przetwarzających do zwijanych i składanych papierów higienicznych

**> 4300 pracowników**

## Zakłady

5 w Niemczech, 3 we Francji,  
2 we Włoszech, 2 w Wielkiej Brytanii, 1 w Polsce i 1 w Holandii



## Wartości

Od momentu założenia przedsiębiorstwo, wspólnicy rodzinni, kadra kierownicza i wszyscy pracownicy w równym stopniu identyfikują się z naszymi podstawowymi wartościami. Szacunek | Zrównoważony rozwój | Zaangażowanie



## Produkty:

Papier toaletowy, ręczniki kuchenne, chusteczki do nosa, chusteczki kosmetyczne, ręczniki papierowe, serwetki, rolki centerfeed, odbarwiona masa celulozowa, czyściwo w rolkach, podkłady medyczne, dozowniki, mydła, środki do czyszczenia desek toaletowych, środki dezynfekcyjne i odświeżacze powietrza

# KAŻDEGO DNIA, DLA KAŻDEGO, WSZĘDZIE

Każdy używa produktów higienicznych z papieru. Od niezbędnych produktów do codziennej higieny po serwetkę podczas jedzenia aż po higienę w toaletach publicznych: WEPA obsługuje ten rynek własnymi markami dostosowanymi do konkretnych zastosowań, produkuje dla marek własnych i opracowuje kompleksowe rozwiązania higieniczne dla dużych odbiorców i instytucji publicznych.

## WEPA CONSUMER

Zrównoważona higiena dla codziennego życia. Z półek supermarketów do szafek łazienkowych: nasze produkty docierają do milionów gospodarstw domowych w całej Europie. W jednostce biznesowej Consumer, dzięki naszemu 75-letniemu doświadczeniu, angażujemy się w dostarczanie naszym europejskim detalistom, partnerom e-commerce oraz konsumentom produktów i usług najwyższej jakości. Jako czołowy specjalista w zakresie marek własnych w Europie i preferowany partner naszych klientów WEPA od dziesięcioleci produkuje zrównoważone i innowacyjne papiery higieniczne dla europejskiego detalicznego handlu spożywczego. Nasze zaangażowanie w zrównoważony rozwój i innowacje przejawia się także w naszych markach – takich jak mach mit, Comprami, Perla i Scala.



## WEPA PROFESSIONAL

Niezawodna higiena do przestrzeni, które wspólnie dzielimy. W biurach, placówkach ochrony zdrowia i w przestrzeni publicznej: wszędzie tam, gdzie spotykają się ludzie, higiena odgrywa kluczową rolę. Jako specjalista w dziedzinie wysokiej jakości i zrównoważonych rozwiązań higienicznych w sektorze komercyjnym i publicznym WEPA Professional oferuje wraz ze swoimi markami Satino by WEPA i BlackSatino szeroki asortyment kompleksowych koncepcji toaletowych, zrównoważonych papierów higienicznych, mydeł i środków dezynfekcyjnych, odświeżaczy powietrza, środków do czyszczenia desek toaletowych oraz rozwiązań dozownikowych. Ponadto produkujemy również papiery higieniczne dla marek własnych naszych hurtowników specjalistycznych.



## WEPA CIRCULAR SOLUTIONS

Innowacyjne rozwiązania o obiegu zamkniętym dla ekologicznej i ekonomicznej odporności. Działamy dzisiaj, aby higiena była zrównoważona także jutro. W jednostce biznesowej WEPA Circular Solutions rozszerzamy nasze działania wokół własnego łańcucha wartości, aby uczynić produkty, procesy i modele biznesowe bardziej cyrkularnymi i przyszłościowymi. Obejmuje to także ponowne wykorzystanie materiałów z naszego procesu produkcyjnego, badanie rozwiązań cyfrowych i inwestowanie w technologie obiegu zamkniętego poprzez WEPA Ventures. W ten sposób tworzymy innowacyjne możliwości wzrostu, które uzupełniają naszą podstawową działalność i przyczyniają się do wyraźnej wartości dodanej ekologicznej i społecznej.



# ODPOWIEDZIALNOŚĆ W KAŻDYM WŁÓKNIE – TAK PROMUJEMY ZRÓW- NOWAŻONĄ HIGIENĘ

## PODEJŚCIE I DZIAŁANIA WEPA W ZAKRESIE ZRÓWNOWAŻONEGO ROZWOJU

### HIGIENA I ZUŻYCIE ZASOBÓW – ROSNAĆCE WYZWANIE SPOŁECZNE

W WEPA nasz długoterminowy, oparty na wartościach fundament kształtuje wszystko, co robimy. Jako firma rodzinna myślimy w kategoriach pokoleń – dążymy nie tylko do sukcesu ekonomicznego, ale także do trwałego wpływu społecznego. Takie podejście pomaga nam zaopatrywać miliony ludzi w zrównoważone rozwiązania dotyczące papierów higienicznych.

Papiery higieniczne zapewniają zdrowie publiczne i dobrobyt – ale ich produkcja wymaga dużych ilości zasobów, często do jednorazowego użycia. Równowagę korzyści społecznych z wpływem na środowisko to wspólne wyzwanie, w które WEPA się zaangażowała.

### WŁÓKNA PIERWOTNE – ODNAWIALNE, ALE NIE NIESKOŃCZONE

Co roku na całym świecie produkuje się 50 milionów ton papierów higienicznych, z czego 80% pochodzi z drewnopochodnych włókien pierwotnych. Do tego celu potrzeba 80 milionów ton drewna, które wpływają na 12 milionów hektarów – około jedną trzecią powierzchni Niemiec – dla produktów, które zwykle są wyrzucane po jednorazowym użyciu.

Włókna pierwotne są odnawialne, ale nie pozostają bez wpływu na środowisko. Drzewa potrzebują dziesięcioleci, aby urosnąć, i wymagają ogromnych obszarów ziemi. Chociaż WEPA używa włókien w 100% certyfikowanych przez FSC (FSC-C016151) lub PEFC (PEFC/04-32-0775), ich uprawa często opiera się na zarządzanych lasach lub plantacjach, co ma wpływ na ekosystemy, bioróżnorodność i użytkowanie gruntów. Jeśli nie zostaną ponownie

przetworzone po użyciu – jak w przypadku niektórych systemów zbiórki ręczników papierowych – te włókna są zbyt cenne na produkty jednorazowego użytku, takie jak papier higieniczny. Powinny być zarezerwowane dla aplikacji o długoterminowej wartości lub kilku cyklach recyklingu.

### RECYKLING I WYKORZYSTANIE KASKADOWE – WŁÓKNA ZASŁUGUJĄ NA WIĘCEJ NIŻ JEDNO ŻYCIE

Aby przyczynić się do zachowania drewnopochodnych włókien pierwotnych, WEPA koncentruje się na włóknach z recyklingu, które pochodzą z makulatury, kartonu i tektury falistej. Stosujemy zasadę wykorzystania kaskadowego, w której włókna idealnie spełniają kilka funkcji, zanim staną się papierem higienicznym.

Ekologiczne korzyści są oczywiste: w porównaniu z naszymi drewnopochodnymi włóknami pierwotnymi nasze włókna z recyklingu wymagają do 87% mniej wody i 78% mniej energii, zmniejszają presję na bioróżnorodność i wspierają regionalną wartość dodaną.

# 6000 razy

Niemcy zużywają średnio 12 kg papieru toaletowego na osobę rocznie – wystarczająco, aby owinąć Ziemię na równiku prawie 6000 razy.

### PROMOWANIE GOSPODARKI O OBIEGU ZAMKNIĘTYM – ROZWIJA- NIE ZRÓWNOWAŻONEGO ROZWOJU W NASZYM ŁAŃCUCHU WARTOŚCI

Oprócz recyklingu włókien WEPA rewiduje również zaopatrzenie w materiały. Inwestujemy w alternatywne włókna pierwotne, które mają lepszą wydajność pod względem zrównoważonego rozwoju niż drewnopochodne włókna pierwotne. Nasza jednostka biznesowa WEPA Circular Solutions przekształca strumienie poboczne produkcji, takie jak szlam papierowy, w skalowalne rozwiązania o obiegu zamkniętym.

### WODA I ENERGIA – ZABEZPIECZANIE PODSTAW PRODUKCJI

Produkcja papierów higienicznych jest zasobochłonna. Dlatego koncentrujemy się na efektywności wodnej i transformacji naszych systemów energetycznych. Nasza strategia: elektryfikacja, defosylizacja i zerowa emisja netto do 2040 roku – wspierane przez duże inwestycje w oszczędzającą wodę i innowacyjną infrastrukturę energetyczną.

### RYNEK I KONSUMENTI – UMOŻLI- WIENIE ZMIANY POPRZECZ WYBÓR

Zrównoważona transformacja działa tylko wtedy, gdy włączą się w nią konsumenci. Ponieważ recykling papieru higienicznego nie jest jeszcze normą, stworzyliśmy „Beige ist besser” – naszą pierwszą kampanię konsumencką, która pokazuje, że papier z recyklingu może być zrównoważony, miękki i wysokiej jakości.

Nasze dzisiejsze działania są częścią długoterminowej transformacji z jasnym celem – uczynienie papieru higienicznego z recyklingu codziennym wyborem.



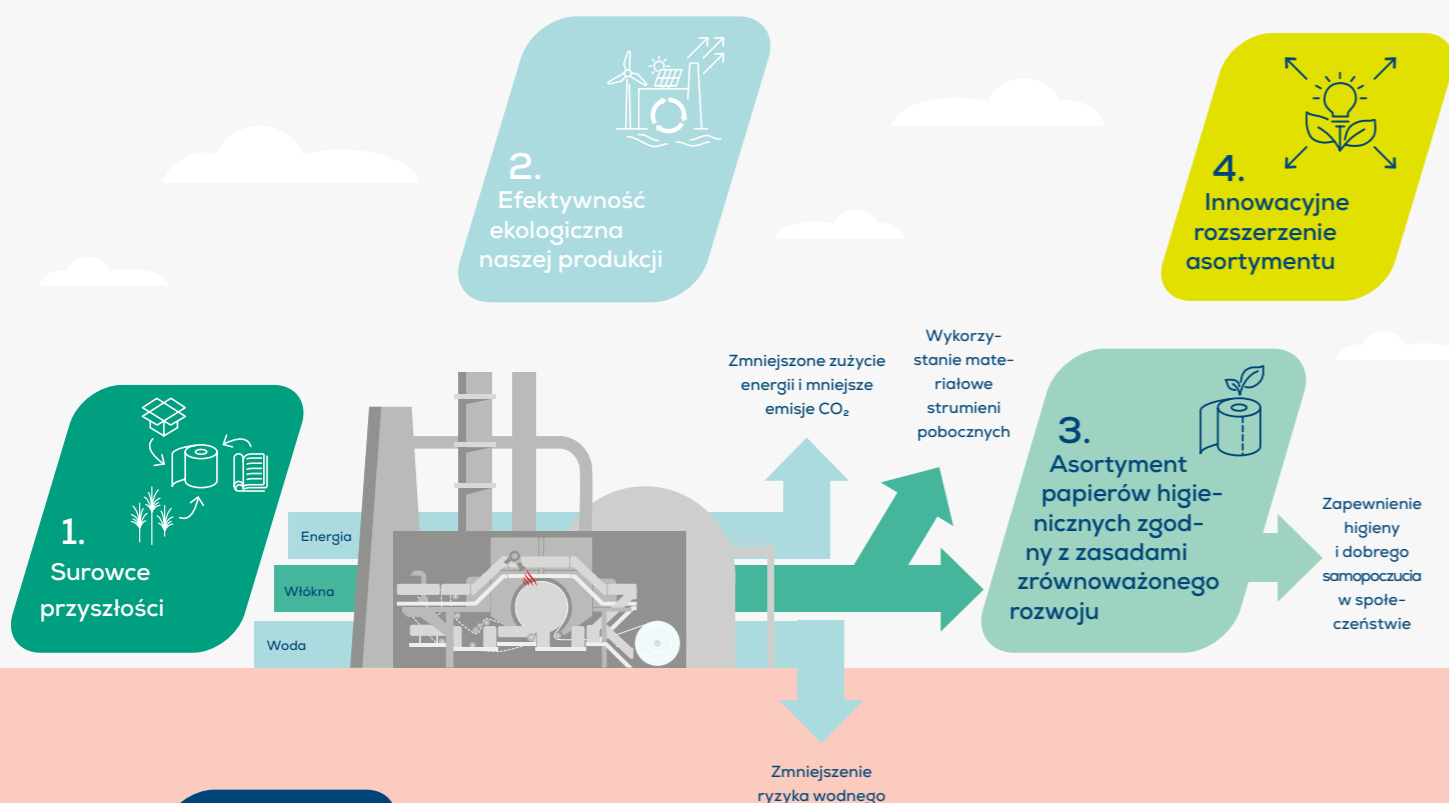
## NASZE 5 NAJWAŻNIEJSZYCH CELÓW:

- **Włókna:** produkty sprzedażowe z co najmniej 60% włókien z recyklingu i alternatywnych włókien pierwotnych\*
- **Energia:** redukcja emisji dwutlenku węgla o 52,5% emisji CO<sub>2</sub>eq/t\* w zakresie 1 i 2 oraz zakresie 3 do 2030 roku (rok bazowy: 2019)
- **Woda:** minimalizacja ryzyka związanego z wykorzystaniem wody dla przedsiębiorstwa, środowiska i społeczeństwa
- **Produkty i rynki:** zwiększenie udziału w rynku papieru higienicznego na bazie recyklingu poprzez partnerstwa strategiczne
- **Rozwiązania o obiegu zamkniętym:** rozwijanie działalności w gospodarce o obiegu zamkniętym wokół naszego łańcucha wartości

\* Podstawa odniesienia: sprzedane wyroby gotowe + sprzedane półprodukty + sprzedana odbarwiona masa celulozowa.

# STRATEGIA ZRÓWNOWAŻONEGO ROZWOJU WEPA

Konsekwentnie dostosowaliśmy naszą strategię zrównoważonego rozwoju do naszego łańcucha wartości. Nasz fundament odpowiedzialnego działania jako pracodawcy, zaangażowania społecznego, zgodności z przepisami i bezpieczeństwa produktów stanowi przy tym podstawę całej działalności biznesowej. Na tym opierają się cztery pozostałe obszary działania: surowce przyszłości, efektywność ekologiczna naszej produkcji, nasz zrównoważony asortyment papierów higienicznych i innowacyjne rozszerzenie asortymentu.



**+1**  
Nasz fundament

Nasz fundament umożliwia przejście od zgodności z ESG do doskonałości ESG, odzwierciedla wartości firmy i promuje przyszłościową przedsiębiorczość rodzinną.



## NASZ FUNDAMENT

Działamy zgodnie z naszymi wartościami, poważnie traktujemy interesy naszych interesariuszy i dbamy o dobro ludzi i środowiska w sposób wykraczający poza wymogi prawne.

## WEPA SUSTAINABILITY STAKEHOLDER ADVISORY COUNCIL

Dzięki utworzeniu Sustainability Stakeholder Advisory Council WEPA wchodzi w nową fazę dialogu zewnętrznego i krytycznej refleksji – to ważny krok na naszej drodze do stania się liderem w zakresie zrównoważonego rozwoju w naszej branży.

- Council mianowany przez radę nadzorczą:
- co roku sprawdza nasze cele, podejścia i postępy
  - dzieli się niezależnymi spostrzeżeniami i wiedzą specjalistyczną
  - stawia naszej firmie wyzwania i inspiruje ją
  - wspiera otwarty, konstruktywny dialog

Co roku Council spotyka się z zarządem, aby dokonać kompleksowej oceny naszych wyników w zakresie zrównoważonego rozwoju, która prowadzi do jednej wspólnej oceny – kombinacji oceny jakościowej i ilościowej. Czoro członków wnosi różnorodne międzynarodowe doświadczenia i reprezentuje kluczowe aspekty naszej strategii zrównoważonego rozwoju.

W ocenie Council za 2024 rok naszym celem były 3 z 5 punktów i został on przekroczony z wynikiem 3,25/5.



## NASZA SIĘĆ PARTNERSKA W PIGUŁCE

Zaufana współpraca z zewnętrznymi partnerami jest podstawą sposobu, w jaki prowadzimy naszą działalność i rozumiemy nasze miejsce w społeczeństwie. Współpracujemy z organizacjami pozarządowymi, grupami branżowymi, stowarzyszeniami i regionalnymi sieciami wzdłuż całego naszego łańcucha wartości i wspieramy projekty ekologiczne i społeczne. Dzięki temu dialogowi napędzamy pozytywne zmiany w kluczowych obszarach, takich jak ochrona klimatu i efektywność zasobów. Poprzez wzajemne uczenie się i czerpanie korzyści tworzymy wartość dodaną dla ludzi i środowiska.



t-moor-w



Renaturyzacja bioróżnorodności w fińskich torfowiskach



Inicjatywa przedsiębiorstw na rzecz ochrony klimatu



Gemeinsam umweltneutral handeln e.V.



## Deep Dive Partnerzy na rzecz większego wpływu: WWF Niemcy i WEPA

Po latach bliskiej współpracy WEPA przedłużyła swoje partnerstwo z WWF Niemcy do 2030 roku, potwierdzając tym samym nasze wspólne zaangażowanie w przyspieszenie zrównoważonej transformacji.

Przedłużając nasze partnerstwo z WWF, wyznaczamy nowe priorytety: promowanie papieru higienicz-

nego z recyklingu jako codziennego wyboru, zwiększanie świadomości na temat korzyści z recyklingu oraz promowanie świadomych decyzji w społeczeństwie. Razem promujemy innowacje, badając alternatywne włókna i wspierając łańcuchy dostaw bez wylesiania. Kolejnym obszarem zainteresowania jest przywraca-

nie ekosystemów – na przykład nasz projekt „Środkowa Łaba”, który chroni jeden z ostatnich nienaruszonych lasów łęgowych Europy Środkowej poprzez ponowne zalesianie i przywracanie naturalnych obszarów zalewowych. Projekt jest częścią programu „Blaues Band Deutschland”, który jest wspierany przez Federalny Urząd Ochrony Przyrody.

“

**Od łańcucha dostaw przez konsumentów po politykę – nasze partnerstwo z WEPA pokazuje, co to znaczy wdrażać zrównoważony rozwój w sposób całościowy.**

Heike Vesper,  
członkini zarządu ds. transformacji i polityki w WWF Niemcy

Więcej informacji o naszym partnerstwie z WWF Niemcy:



## NASI PRACOWNICY SĄ W CENTRUM NASZYCH DZIAŁAŃ

W WEPA nasi pracownicy są w centrum naszych działań. Ich zaangażowanie, mocne strony i umiejętności są kluczem do naszego sukcesu i transformacji. Dlatego nasza strategia People & Culture stawia pracowników w centrum, tworząc kulturę „Performance with Care”: połączenie wysokiej wydajności i prawdziwej troski.

Nasz cel? Być najlepszym miejscem pracy, oferując środowisko, w którym ludzie czują się docenieni i zaangażowani oraz mogą się rozwijać.

### UCZENIE SIĘ PRZEZ CAŁE ŻYCIE I MOŻLIWOŚCI ROZWOJU DLA NASZYCH PRACOWNIKÓW

WEPA Academy promuje silną kulturę uczenia się poprzez spersonalizowany rozwój i dopasowane do potrzeb ścieżki nauki, które koncentrują się na wzmacnianiu, inspirowaniu i łączeniu. W 2024 roku rozpoczęliśmy programy wzmacniające umiejętności w zakresie sztucznej inteligencji i rozszerzyliśmy nasze coachingowe podejście do mocnych stron – szczególnie dla zespołów produkcyjnych. Nasze ogólnofirmowe dialogi „Performance with Care” umożliwiają ustrukturyzowane informacje zwrotne, które zapewniają zgodność z celami, wspierają rozwój i promują wzrost.

### OŻYWIENIE NASZEJ KULTURY PRZYWÓDZTWA

Wzmacniamy przywództwo poprzez praktyczne narzędzia i wspólne uczenie się. W 2024 roku wprowadziliśmy **Leadership Performance Toolbox** i zorganizowaliśmy nasz coroczny **Leadership & Culture Day**, który promuje rozwój osobisty, refleksję i budowanie umiejętności. W 2025 roku będziemy dalej rozwijać te inicjatywy – szczególnie w naszych zakładach produkcyjnych.

### RÓŻNORODNOŚĆ – CZYNNIK SUKCESU WEPA

Z ponad 4300 pracowników z ponad 50 narodowości WEPA angażuje się w równość szans i kulturę przynależności. Po podpisaniu „Karty Różnorodności” przyjęliśmy strategiczne podejście do różnorodności, równości i integracji (DEI). Pulpit danych śledzi postępy, podczas gdy nasza rada doradcza DEI – składająca się z różnych grup wiekowych, środowisk i działów – kieruje naszymi wysiłkami ze szczególnym uwzględnieniem wieku i płci. W 2024 roku pracownicy powołali do życia **WOMEN CIRCLE**, ogólnofirmową sieć dla kobiet, która promuje wymianę, wzajemny rozwój i wzmocnienie pozycji.

### NASZE CELE I AMBICJE

Do 2026 roku:

→ Zaangażowanie pracowników na podstawie badania z indeksem: > 4 (wartość maksymalna 5)\*

Do 2030 roku:

→ Proces przeglądu naszego strategicznego podejścia do DEI z naciskiem na starzejącą się siłę roboczą i różnorodność płci. Naszym celem jest ciągłe zwiększanie udziału kobiet w naszej kadrze i na stanowiskach kierowniczych.

\* Na podstawie oceny międzynarodowo uznanego instytutu.

### GDZIE JESTEŚMY DZIŚ

Najważniejsze wydarzenia 2024 roku:

→ Po raz pierwszy zorganizowaliśmy Sustainability Days  
→ WEPA Academy rozpoczyna dostosowane do potrzeb ścieżki uczenia się w zakresie sztucznej inteligencji  
→ Wprowadzenie „Leadership Performance Toolbox”  
→ Utworzono „DEI Sounding Board” i zespoły programowe, aby zapewnić silne rozpowszechnienie DEI w WEPA

Stan realizacji celów:

→ Wskaźnik zaangażowania pracowników: 3,84

“

**W czasach ryzyka niedoboru wykwalifikowanych pracowników i zmian demograficznych dla WEPA najważniejsze jest być najlepszym miejscem pracy, aby wzmacniać, angażować, zatrzymywać i rozwijać naszych pracowników oraz przyciągać nowe talenty.**

Florian Schneemann,  
Kierownik ds. Talent Attractiveness & Acquisition

# WŁÓKNA PRZYSZŁOŚCI

Naszym celem jest wykorzystywanie surowców o najlepszej wydajności ekologicznej w ramach gospodarki o obiegu zamkniętym.

## TRZY ŹRÓDŁA WŁÓKIEN



Drewnopochodne włókna pierwotne z certyfikowanego leśnictwa i gospodarki plantacyjnej



Włókna z recyklingu makulatury i kartonu



Alternatywne włókna pierwotne, np. z miskantu

## PRZYSZŁOŚCIOWY ASORTYMENT WŁÓKIEN – RECYKLING JAKO NAJWYŻSZY PRIORYTET

WEPA dąży do bycia liderem w wykorzystywaniu surowców z recyklingu. Od dziesięcioleci stawiamy na wysokiej jakości włókna z recyklingu, ponieważ jesteśmy przekonani, że są one najbardziej ekologicznym surowcem do produkcji papierów higienicznych. Nasze podejście opiera się na zasadzie wykorzystania kaskadowego – ponowne wykorzystanie włókien celulozowych z produktów takich jak papier biurowy i opakowania do produkcji papierów higienicznych. Pomaga to chronić cenne zasoby, zmniejszać odpady i unikać jednorazowego użycia włókien pierwotnych. Od 2022 roku wynieśliśmy cyrkulację włókien na nowy poziom, włączając do recyklingu nie tylko wysokiej jakości papier, ale także gatunki niższej jakości, zwłaszcza tekturę.

## INNOWACYJNE WŁÓKNA PIERWOTNE Z ALTERNATYWNYCH ŹRÓDEŁ

Ze względu na wpływ ekologiczny drewnopochodnych włókien pierwotnych chcemy zwiększyć wykorzystanie innowacyjnych, bezdrzewnych alternatyw. Od 2022 roku częścią naszego asortymentu włókien jest miskant. W naszym zakładzie w Swalmen budujemy pierwszą na świecie instalację celulozy higienicznej opartą na miskancie – to system zero waste, który wykorzystuje również produkty uboczne. Miskant dostarcza więcej włókien niż drewno, może być zbierany co roku przez okres do 20 lat i jest nawet równie miękki, jak drewnopochodne włókna pierwotne, tylko z mniejszym śladem ekologicznym.

Równolegle rozwijamy włókna z rolnictwa bagiennego, które wykorzystują trzinę z nawodnionych ponownie torfowisk. To podejście łączy produkcję surowców z korzyściami dla klimatu i bioróżnorodności.

## ODPOWIEDZIALNE WYKORZYSTANIE DREWNOPOCHODNYCH WŁÓKIEN PIERWOTNYCH

Ponieważ udział alternatywnych włókien pierwotnych w naszym asortymencie nadal jest ograniczony, drewnopochodne włókna pierwotne pozostają istotnym składnikiem naszego miksu włókien. Ze względu na ich wpływ na środowisko z tym cennym zasobem odnawialnym obchodzi się szczególnie ostrożnie, z silnym naciskiem na ekologiczne warunki zaopatrzenia.



Więcej informacji można znaleźć w raporcie zrównoważonego rozwoju WEPA 2024

## WŁÓKNA Z RECYKLINGU: NAJLEPSZE WYNIKI EKOLOGICZNE



78%  
mniej energii\*



Do 80%  
mniejszy ślad ekologiczny\*\*



87%  
mniej wody\*

\* Liczby dotyczą porównania włókien z recyklingu w WEPA i drewnopochodnych włókien pierwotnych używanych w WEPA.

\*\* Ślad ekologiczny jest obliczany w ramach oceny cyklu życia. Oceniamy cykl życia włókien pierwotnych i pochodzących z recyklingu na podstawie norm ISO 14040 i ISO 14044 przy użyciu metody niedoboru ekologicznego opublikowanej przez Szwajcarski Federalny Urząd Środowiska (BAFU) w 2021 r. W obliczeniach używa się wielkości pomiarowej punktów obciążenia środowiska (UBP) na jednostkę miary. Obliczona wartość w UBP to ślad ekologiczny. Na potrzeby obliczeń wpływ wykorzystywanych przez nas włókien na środowisko jest oceniany od pozyskania surowca aż do dostawy (cradle-to-gate), z uwzględnieniem takich aspektów jak użytkowanie gruntów (największy czynnik redukcji), zasoby wodne, wykorzystanie zasobów i emisje (np. zmiany klimatyczne, zubożenie warstwy ozonowej). Te oddziaływania na środowisko są porównywane z tolerowaną wartością docelową (np. wynikającą z międzynarodowych porozumień dotyczących celów jakości środowiska i limitów).

## NASZE CELE I AMBICJE

Do 2030 roku:

- Produkty sprzedażowe z co najmniej 60% włókien z recyklingu i alternatywnych włókien pierwotnych\*
- Redukcja śladu ekologicznego asortymentu włókien o 25%\*\*

\* Podstawa odniesienia: wyroby gotowe + sprzedane półprodukty + sprzedana odbarwiona masa celulozowa.

\*\* Obliczone metodą niedoboru ekologicznego (BAFU 2021).

## GDZIE JESTEŚMY DZIŚ

Najważniejsze wydarzenia 2024 roku:

- Zwiększenie ilości odzyskiwanych materiałów dzięki naszym systemom zwrotu od klientów, takim jak odbiór kartonów i ręczników papierowych
- Członkostwo w przyszłościowej inicjatywie Sojusz Pionierów
- WEPA jako aktywny członek niemieckiej platformy dialogowej „Biogospodarka Przemysłowa”

Stan realizacji celów:

- Pozyskiwanie naszych drewnopochodnych włókien pierwotnych w 100% ze źródeł z certyfikatem co najmniej FSC® (FSC®-C016151) lub PEFC- (PEFC/04-32-0775)
- W 2024 roku 33% naszych produktów sprzedażowych zostało wyprodukowanych z włókien z recyklingu i włókien pierwotnych niezawierających drewna
- Brak znaczącej zmiany śladu ekologicznego naszego asortymentu włókien w porównaniu do roku bazowego

■ 83,9% FSC®-C016151  
■ 16,1% PEFC/04-32-0775



## OD KLIENTA DO PRODUKCJI – JAK WEPA ODZYSKUJE KARTONY DO RECYKLINGU

W handlu detalicznym i przemysłowym używane są duże ilości kartonów – to cenny zasób dla naszych produktów. Aby wykorzystać ten potencjał, rozpoczęliśmy inicjatywę zwrotu opakowań kartonowych, którą opracowaliśmy w ścisłej współpracy z naszymi partnerami.

Kartony zebrane przez naszych klientów są zwracane bezpośrednio

do WEPA. Następnie są przetwarzane w naszej stacji przygotowania masy papierniczej i przekształcane w nowe produkty z papierów higienicznych – które następnie trafiają z powrotem do naszych klientów. Znacznie skraca to łańcuch wartości i redukuje drogi transportowe. W niektórych przypadkach nasze pojazdy dostawcze zbierają nawet zużyte kartony podczas powrotów do naszych zakładów.

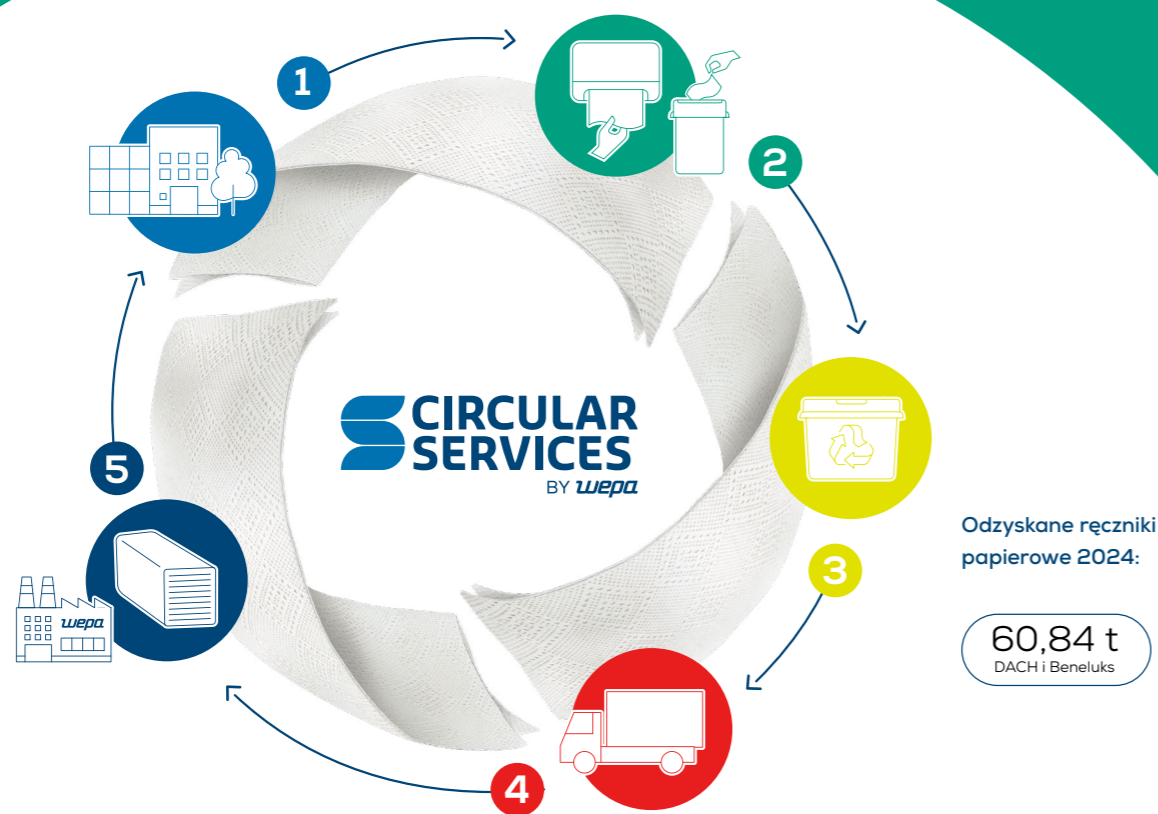
W 2024 roku rozszerzyliśmy inicjatywę do wolumenu 3300 ton, w tym z dużych sieci detalicznych, takich jak Drogerie Müller, Albert Heijn, dm i Lidl. Patrząc na rok 2025, spodziewamy się więcej niż podwojenia wolumenu zwróconego kartonu. Dla WEPA ta inicjatywa to ważny krok w promowaniu cyrkulacyjnych przepływów materiałowych i rosnąca część naszej strategii dywersyfikacji surowców, która zapewnia wartość dodaną zarówno klientom, jak i konsumentom.

## ZAMKNIĘCIE OBIEGU DLA RĘCZNIKÓW

Używane ręczniki papierowe nie muszą być odpadami. Nasza koncepcja zwrotu przyczynia się do tego, aby toalety były bardziej zrównoważone i cyrkularne: zamiast w większości trafiać do odpadów resztkowych u naszych klientów, materiał jest odzyskiwany i staje się

surowcem dla papierów higienicznych z recyklingu – które następnie wracają do toalet naszych klientów. Ten obieg zmniejsza wykorzystanie surowców pierwotnych i wspiera bardziej zasobooszczędny system higieniczny.

W Niemczech w 2024 roku znacznie zwiększyliśmy wolumen zwrotów – co było możliwe dzięki ukierunkowanym działaniom marketingowym i sprzedażowym. W 2025 roku zamierzamy rozszerzyć naszą obecność w krajach Beneluksu i rozpocząć działalność we Francji.



# EFEKTYWNOŚĆ EKOLOGICZNA NASZEJ PRODUKCJI

Dążymy do neutralności węglowej oraz zrównoważonego śladu wodnego i stosujemy podejście zero waste.



## ENERGIA DLA PRZYSZŁOŚCI – KAŻDY KROK SIĘ LICZY POWERING

Nasza produkcja papierów higienicznych jest energochłonna – dlatego transformacja energetyczna jest niezbędna dla zapewnienia długoterminowego zaopatrzenia w niezbędne produkty higieniczne i przyszłości naszego europejskiego biznesu. Elektryfikacja jest centralnym filarem naszej transformacji energetycznej. W 2021 roku WEPA rozpoczęła ogólnoeuropejski program transformacyjny przedsiębiorstwa, w którym uczestniczą wszystkie nasze zakłady. Program koncentruje się na zwiększaniu efektywności energetycznej, rozszerzaniu lokalnej produkcji energii elektrycznej oraz wdrażaniu projektów elektryfikacji na dużą skalę. Od 2021 roku zainwestowaliśmy do dziś ponad 30 milionów euro – z czego 8,7 miliona euro tylko w 2024 roku.

Aby urzeczywistnić ambicje, WEPA realizuje przemyślane inicjatywy w czterech kluczowych obszarach, aby osiągnąć cel WEPA, jakim jest redukcja względnych emisji zakresu 1, 2 i 3 o 52,5% do 2030 roku – i osiągnięcie zerowej emisji netto do 2040 roku.



Rozszerzony zespół projektowy i zarząd WEPA w instalacji parowej na biomasę w Müschede.



## 1. ZMNIEJSZENIE ZUŻYCIA ENERGII

W 2024 roku zakład WEPA w Bridgend rozpoczął planowanie instalacji dwóch nowych energooszczędnych kotłów parowych do wytwarzania pary, które mają zastąpić dotychczasową elektrociepłownię. Para jest niezbędna do produkcji papieru. Odgrywa kluczową rolę w podgrzewaniu surowców i suszeniu papieru. Modernizacja ma zostać zakończona do wiosny 2025 roku i zmniejszy emisję o 11 tys. ton ekwiwalentu CO<sub>2</sub>.

## 2. OD DACHÓW PO FARMY SŁONECZNE: SKALOWANIE ENERGII ODNAWIALNEJ

Nasze podejście łączy inwestycje w energię wiatrową, lokalną energię słoneczną oraz długoterminowe umowy zakupu energii (PPA): w zakładach takich jak Lukka, Troyes, Leuna i Müschede są już w eksploatacji lub są montowane instalacje fotowoltaiczne. Do 2025 roku całkowita moc dachowa WEPA przekroczy 3 MWp i tym samym pokryje zapotrzebowanie prawie 1000 przeciętnych gospodarstw domowych. Lokalna produkcja energii elektrycznej zmniejsza zależność od sieci, ale nie może pokryć całego naszego zapotrzebowania. Aby wypełnić tę lukę, wybieramy wysokiej jakości PPA z nowo wybudowanych elektrowni, które wprowadzają nowe moce z energii odnawialnej na rynek i przy których realizacji często polegamy na naszej gwarancji stałej ceny.

## 3. PRZEJŚCIE NA INNE PALIWO

Działania dotyczące zmiany paliwa odnoszą się do zastąpienia paliw kopalnych bardziej zrównoważonymi alternatywami. W naszym zakładzie w Müschede w 2025 roku zostanie uruchomiona nowa elektrownia parowa na biomase. Będzie zasilana regionalnymi odpadami drewnianymi. Dzięki wykorzystaniu tej biomasy możemy w tym zakładzie zastąpić 60% gazu ziemnego, który wcześniej był używany do wytwarzania pary.

## 4. UMOŻLIWIENIE PRZEŁOMOWYCH TECHNOLOGII

Jako jeden z partnerów założycielskich Modelowej Fabryki Papieru WEPA aktywnie przyczynia się do kształtowania niskoemisyjnej przyszłości przemysłu papirniczego. Wraz z partnerami badawczymi opracowujemy przełomowe innowacje, aby zmniejszyć zużycie energii w przygotowaniu masy papierniczej i podczas pracy maszyn papierniczych nawet o 80%.

## NASZE CELE I AMBICJE

**Neutralność klimatyczna 2040: zgodnie ze standardem SBTi Net Zero**

**Do 2030 roku: cel SBTi 1,5°C:**

- Redukcja emisji dwutlenku węgla (w porównaniu do roku bazowego 2019)
  - 52,5% emisji CO<sub>2</sub>eq/t\* w zakresie 1 i 2
  - 52,5% emisji CO<sub>2</sub>eq/t\* w zakresie 3
- Osiągnięcie celów jest wspierane przez:
  - + 10% efektywności energetycznej\*\*

## GDZIE JESTEŚMY DZIŚ

**Najważniejsze wydarzenia 2024 roku:**

- Pomyślna realizacja 29 projektów transformacyjnych o łącznej wartości inwestycji ponad 8,7 mln €
- Zwiększenie udziału odnawialnej energii elektrycznej do 72%
- WEPA zobowiązuje się do korzystania w 100% z energii sieciowej ze źródeł odnawialnych najpóźniej od 2030 roku

**Stan realizacji celu (w porównaniu do 2019 roku):**

- Redukcja względnych emisji z zakresu 1 i 2\* o 28,64%.
- Redukcja względnych emisji z zakresu 3\* o 12,41%

12,41% redukcji dzięki działaniom takim jak np. poprawa naszych dostawców celulozy lub wykorzystanie materiałów o niższej emisji węgla oraz 6,28% zmian ze względu na dostosowania metodologiczne w zakresie bazy danych transportu i oczyszczania ścieków.

- Bezpośrednie i pośrednie gazy cieplarniane WEPA 2024

**Zakres 1 i 2: 39%**  
459 264 t CO<sub>2</sub>eq  
0,54 t CO<sub>2</sub>eq/t\*

**Zakres 3: 61%**  
709 182 t CO<sub>2</sub>eq  
0,84 t CO<sub>2</sub>eq/t\*\*



\* Podstawa odniesienia: wyroby gotowe + sprzedane półprodukty + sprzedana odbarwiona masa celulozowa.

\*\* Całkowite zużycie energii na tonę wyprodukowanego półproduktu w MWh/t.

# WODA: ODPOWIEDZIALNE ZARZĄDZANIE KLUCZOWYM ZASOBEM

Ponieważ jesteśmy częścią przemysłu o dużym zużyciu wody, woda odgrywa ważną rolę w naszej produkcji – na przykład przy rozdrabnianiu makulatury i świeżej celulozy. Angażujemy się w zarządzanie zasobami wodnymi w całym naszym łańcuchu wartości, biorąc pod uwagę nie tylko nasze zakłady produkcyjne, ale także okoliczne zlewnie wodne. Za pomocą dostosowanego systemu opartego na WWF Water Risk Filter systematycznie oceniamy ryzyka takie jak niedobór wody, jakość wody i powódzie.

Nasz cel jest jasny: chcemy wykorzystywać wodę efektywnie i odpowiedzialnie, nie wpływając na dostępność ani jakość lokalnych zasobów wodnych.

W 2024 roku przeprowadziliśmy przegląd praktyk zarządzania wodą w całej grupie. Na podstawie tych ustaleń w 2025 roku opracujemy dla każdego zakładu dostosowane plany poprawy, które zapewnią dalsze zmniejszenie zużycia wody świeżej oraz ukierunkowane ograniczenie lokalnych zagrożeń związanych z wodą.

## PRZYSZŁOŚCIOWE ZARZĄDZANIE ZASOBAMI

Dla WEPA utrzymanie surowców w obiegu wykracza poza wykorzystanie włókien z recyklingu. Aktywnie pracujemy nad poprawą obiegu materiałowych, przekształcaniem odpadów w cenne zasoby i badaniem nowych zastosowań, zarówno w ramach naszej podstawowej działalności, jak i poza nią. W 2024 roku opracowaliśmy strategię zero waste i wykorzystania surowców wtórnych dla wszystkich naszych zakładów, aby zoptymalizować strumienie recyklingu i dłużej utrzymać materiały w obiegu. Do końca 2025 roku ustalimy środki konkretne dla poszczególnych zakładów i opracujemy strategię częściowe dla naszych najważniejszych produktów ubocznych, w tym szlamu papierowego i popiołu. Dzięki temu ukierunkowanemu podejściu nie tylko redukujemy odpady, ale także otwieramy nowe potencjały wartości dodanej dla produktów wytwarzanych z surowców wtórnych.



Więcej informacji można znaleźć w raporcie zrównoważonego rozwoju WEPA 2024

## NASZE CELE I AMBICJE

- Zmniejszenie ryzyka wodnego przedsiębiorstwa do nominalnie niskiego ryzyka wodnego do 2030 roku
- Rozwiązywanie problemów związanych z ryzykiem wodnym wzdłuż całego naszego łańcucha wartości i działania na rzecz wdrażania zarządzania zasobami wodnymi
- Uświadamianie partnerów na temat ochrony bioróżnorodności

## GDZIE JESTEŚMY DZIŚ

- Grupa WEPA ma średnie ryzyko wodne.

## NASZE CELE I AMBICJE

- 100% odzysku materiałowego lub energetycznego z odpadów produkcyjnych do 2025 roku
- Redukcja wskaźnika ryzyka odpadów przedsiębiorstwa do poziomu 3 (średnie ryzyko) do 2026 roku\*
- Redukcja wskaźnika ryzyka odpadów przedsiębiorstwa do poziomu 2 (średnio niskie ryzyko odpadów) do 2030 roku\*

## GDZIE JESTEŚMY DZIŚ

- Wskaźnik ryzyka odpadów Grupy WEPA znajduje się na poziomie 4\*

\*Kategorie wskaźnika ryzyka odpadów od niskiego ryzyka (1) do wysokiego ryzyka (6).

# ASORTYMENT PAPIERÓW HIGIENICZNYCH ZGODNY Z ZASADAMI ZRÓWNOWAŻONEGO ROZWOJU

Mamy ambicję oferowania najbardziej zrównoważonego asortymentu papierów higienicznych w naszej branży, aby nasi klienci odnosili sukcesy.



Papiery higieniczne są istotnym elementem codziennego życia – są używane wszędzie, codziennie i przez każdego. Jako ważny dostawca zrównoważonych rozwiązań higienicznych, nasze jednostki biznesowe WEPA Consumer i WEPA Professional nieustannie rozwijają oba aspekty: zarówno nasz asortyment produktów, jak i naszą rolę jako dostawcy koncepcji. Naszym celem jest spełnianie nowoczesnych standardów higienicznych przy jednoczesnym zmniejszeniu obciążenia środowiska.

Wspólnie z naszymi partnerami i klientami rozszerzamy obecność naszych innowacji włókienniczych – papieru higienicznego z recyklingu z kartonów i opakowań oraz włókien pierwotnych bez drewna z miskantu. Obie innowacje są zawarte w naszych własnych markach, takich jak Satino PureSoft, BlackSatino GreenGrow i mach m!t PURE, a także w markach własnych w sektorze konsumenckim.

Aby uczynić papier higieniczny z recyklingu normą, potrzebna jest więcej niż innowacja – potrzebne są silne, niezawodne partnerstwa. Nasi klienci odgrywają ważną rolę, włączając nasze produkty do swojego asortymentu, aktywnie wspierając misję WEPA i rozszerzając swoją własną ofertę zrównoważonych produktów.

Ważnym kamieniem milowym w 2024 roku była nasza kampania skierowana do konsumentów „Beige ist besser” – premiera dla WEPA i naszej branży. Ponieważ wprowadzenie beżowego papieru higienicznego wciąż jest odbierane jako rewolucyjne, kampania miała na celu przekształcenie narracji – pokazano, że papier higieniczny z kartonu ma taką samą jakość jak produkty z drewnopochodnych włókien pierwotnych, ale jednocześnie znacznie zmniejsza wpływ na środowisko.

## NASZE CELE I AMBICJE

### Do 2026 roku:

- 60% naszych opakowań składa się z materiałów z recyklingu\*
- Zwiększenie rocznej oszczędności pierwotnych tworzyw sztucznych w opakowaniach do 8000 t\*\*

### Do 2030 roku:

- 60% przychodów generowane jest z produktów w czołowych segmentach zrównoważonego rozwoju

## GDZIE JESTEŚMY DZIŚ

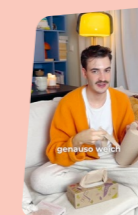
- Niemiecka Nagroda za Zrównoważony Rozwój w kategorii przedsiębiorstw 2025
- Europejska Nagroda w dziedzinie Sprzątania i Higieny (European Cleaning & Hygiene Award) dla Satino PureSoft
- We współpracy z Goldeimer: Niemiecka Nagroda Opakowaniowa w kategorii Zrównoważony Rozwój
- 39% przychodów generowane jest z produktów w czołowych segmentach zrównoważonego rozwoju
- 29,4% materiałów\*\* do opakowań z tworzyw sztucznych zostało zastawionych na materiał z recyklingu
- Oszczędność ponad 4400 ton pierwotnego tworzywa sztucznego w opakowaniach\*\*



\* Na podstawie całkowitej masy opakowań pierwotnych.  
\*\* Opakowania: opakowania sprzedażowe, folia opakowaniowa i folia stretch.

Najważniejsze wydarzenia z 2024 roku – najlepsze momenty najdelikatniejszej kampanii.

142 165 691  
WYŚWIETLEŃ ONLINE



345 316  
WYGENEROWANYCH  
KLIKNIEĆ

5  
KANALÓW



## Zaczęło się od jednej rolki. Teraz jest to ruch.

W 2022 roku WEPA rozpoczęła rewolucję z beżowym papierem higienicznym: produktem, który nie tylko jest wyjątkowo przyjazny dla środowiska, ale także wyznacza nowe standardy w zakresie miękkości. Wykonany z kartonu z recyklingu, niebielony i produkowany w sposób oszczędzający zasoby, beżowy papier higieniczny łączy wysokie standardy ekologiczne z przyjemnością użycia – a nawet z kolorem: beżowym.

Ale to, co sprawia, że beżowy papier higieniczny jest technicznie i ekologicznie przekonującym rozwiązaniem, często trzeba jeszcze wyjaśnić w codziennym życiu. Powodem tego jest to, że wielu konsumentów początkowo kojarzy kolor beżowy z szorstkim papierem z recyklingu z przeszłości. Dokładnie tutaj rozpoczęła się nasza ogólnoniemiecka kampania „Beige ist besser”: z przymrużeniem oka, jasnymi przesłaniami i plakatem designem – tak jeszcze nigdy nie reklamowano papieru higienicznego.

Sam produkt był w centrum uwagi. Kolor i zalety były intensywnie promowane – uzupełnione przez niezwy-

kle rzucające się w oczy nagłówki, zaskakującą tonację i hasło, które pozostaje w głowach ludzi: „Beige ist besser”. Przyciągnęło to uwagę w różnych mediach, w całych Niemczech i wśród określonych grup docelowych.

Działania obejmowały plakaty reklamowe, reklamy, media społecznościowe, reklamę programatyczną, materiały POS i wiele więcej. Wspólnie ze sklepami detalicznymi i wspierani przez punkty kontaktu, takie jak **beige-ist-besser.de** i **@beigeistbesser** na Instagramie, byliśmy w stanie zwiększyć entuzjazm ludzi na wielu kanałach.

Kampania była również szeroko rozpowszechniana w mediach społecznościowych: wpływowi influencerzy, allis.prettyinterior, Casa Carlo, Kiki do you love me i Charlotte Schüller, tworzyli autentyczne treści dla konkretnych grup docelowych. Połączenie codziennego życia, humoru i bliskości produktu zainspirowało obserwatorów i doprowadziło do wielu interakcji, a kampania była pełnym sukcesem: z ponad 140 milionami wyświetleń na pięciu kanałach i ponad 345 tysiącami kliknięć kampania wielokrotnie przekroczyła ustalone założenia. Sama koncepcja kampanii została również wyróżniona nagrodą German Brand Award w dwóch kategoriach:

Do doskonała strategia i kreacja marki – kampania 360°

Do doskonała strategia i kreacja marki – marka cyrkularna roku



german brand award 25 winner

Papier, który jest miękki niż ja, & ponadto operuje wiele innych zalet!



# INNOWACYJNE ROZSZERZENIE ASORTYMENTU

Rozszerzamy nasz istniejący asortyment poprzez innowacje i zasady gospodarki o obiegu zamkniętym, aby zwiększyć efektywność zasobów w całym naszym łańcuchu wartości.



## SIŁA NAPĘDOWA TRANSFORMACJI W KIERUNKU GOSPO- DARKI O OBIEGU ZAMKNIĘTYM

Jako pionierzy w dziedzinie zrównoważonego rozwoju w naszej strategii priorytetowo potraktowaliśmy zrównoważony rozwój naszego asortymentu korporacyjnego. Naszym celem jest aktywne kształtowanie przejścia do gospodarki o obiegu zamkniętym – nie tylko w ramach naszego istniejącego biznesu, ale także poza nim.

Aby dalej realizować tę ambicję, założyliśmy WEPA Circular Solutions: jednostkę biznesową, która koncentruje naszą wiedzę, zasoby i dążenia innowacyjne na strategicznych obszarach, takich jak odzyskiwanie cennych materiałów ze strumieni odpadów, zamykanie przemysłowych obiegów wodnych za pomocą innowacyjnych technologii oraz badanie zastosowania odnawialnych surowców w zupełnie nowych aplikacjach. Dzięki holistycznemu spojrzeniu na wartość dodaną WEPA Circular Solutions napędza transformację naszych procesów, materiałów i systemów – z jasnym celem realizacji założeń zero waste.

W ścisłej współpracy z WEPA Ventures rozszerzamy nasz zasięg, inwestując w europejskie start-upy, które są pionierami w zakresie technologii cyrkulacyjnych w obszarach takich jak zielone i czyste technologie, zrównoważone materiały i innowacje przemysłowe. W ten sposób zapewniamy WEPA wczesny dostęp do transformacyjnych technologii i wspieramy naszą strategię dywersyfikacji w gospodarce o obiegu zamkniętym. Od czasu założenia WEPA Ventures zainwestowaliśmy w ponad 20 start-upów. Przykładami są Resourcify (cyfrowa platforma do zarządzania odpadami), Cirplus (platforma B2B do tworzyw sztucznych w obiegu zamkniętym), Wase (oczyszczanie ścieków) i Encosa (przemysłowa infrastruktura energetyczna). Dzięki tym współpracom łączymy inicjatywę przedsiębiorczą ze skalą przemysłową – i osiągamy wymierny wpływ w ramach naszego łańcucha wartości i poza nim.

## OBSZARY SKALOWANIA GOSPODARKI O OBIEGU ZAMKNIĘTYM

Aby przyspieszyć transformację naszej działalności w kierunku gospodarki o obiegu zamkniętym, WEPA Circular Solutions koncentruje się na strategicznych obszarach. Każdy z tych obszarów zajmuje się kluczowymi wyzwaniami w dziedzinach zrównoważonego rozwoju i wykorzystania zasobów, tworząc tym samym podstawy dla skalowalnych rozwiązań w obszarach włókien, wody, energii, technologii i odpadów.

### CYRKULACYJNE PRZEMYSŁOWE UZDATNIANIE WODY

Woda jest niezbędna do naszych procesów produkcyjnych. Pracujemy nad zwiększeniem wydajności, redukcją emisji i wykorzystaniem inteligentnych technologii uzdatniania, aby odzyskać cenne substancje ze ścieków.

Ponieważ papier higieniczny jest zazwyczaj produktem jednorazowego użytku, szczególnie interesuje nas pytanie, czy możliwe jest odzyskanie włókien po tym, jak trafiły do systemu kanalizacyjnego. Zamiast przekazywać papier toaletowy wyłącznie na cele energetyczne lub do utylizacji, badamy, w jaki sposób takie włókna można ponownie wykorzystać – zwłaszcza w innowacyjnych zastosowaniach niezwiązanych z higieną, takich jak materiały budowlane.

#### Obszary tematyczne:

- Odzyskiwanie surowców wtórnych ze strumieni odpadów
- Oprogramowanie do zarządzania ryzykiem wodnym i analizy emisji
- Technologie membranowe i filtracyjne

### TECHNOLOGIE WSPIERAJĄCE GOSPODARKĘ O OBIEGU ZAMKNIĘTYM

Inwestujemy w technologie, które skalują gospodarkę o obiegu zamkniętym zarówno cyfrowo, jak i fizycznie, poprzez produkty, procesy i przepływy danych.

#### Obszary tematyczne:

- Innowacje w dziedzinie recyklingu i sortowania
- Identyfikowalność i możliwość śledzenia od początku do końca

- Narzędzia do projektowania produktów zorientowanych na gospodarkę o obiegu zamkniętym i optymalizacji cyklu życia produktu

### STRUMIENIE POBOCZNE DO TWORZENIA WARTOŚCI

W WEPA powstają znaczne strumienie odpadów – około 40% naszych odpadów pochodzi ze strumieni pobocznych produkcji. Dążymy do zmniejszenia odpadów, opracowując skalowalne rozwiązania, które przekształcają produkty uboczne w wartościowe zasoby. Badamy nowe możliwości wykorzystania w ponad 60 kategoriach odpadów za pomocą wewnętrznych innowacji i ukierunkowanych inwestycji przez WEPA Ventures. Przy tym nacisk kładziony jest na nasz największy strumień odpadów: szlam papierowy. Chociaż jest już poddawany recyklingowi, na przykład w przemyśle ceglarnianym, jesteśmy na progu innowacyjnych zastosowań, które otworzą jeszcze większą wartość dodaną.

#### Obszary tematyczne:

- Upcyklینگ szlamu papierowego i innych odpadów
- Strategie zero waste i pełna gospodarka o obiegu zamkniętym
- Inteligentna analiza i wykorzystanie odpadów

### NASZE CELE I AMBICJE

- 100% decyzji inwestycyjnych jest ocenianych w drodze obowiązkowej oceny zrównoważonego rozwoju.
- 100% inwestycji\* tworzy pozytywną wartość dla społeczeństwa i nie ma znaczących ryzyk ESG lub ma wyłącznie zarządzane ryzyka ESG.

\* W przypadku fuzji i przejęć, joint venture oraz przedsięwzięć oceniany jest kapitał inwestowany w realizację celu. W przypadku wewnętrznych prac rozwojowych związanych z rozbudową asortymentu uwzględnia się budżety rozwojowe służące osiągnięciu celów.

### GDZIE JESTEŚMY DZIŚ

- 100% działań WEPA Ventures zostało ocenionych i odpowiada naszym celom dla decyzji inwestycyjnych.
- W 2024 roku dokonano między innymi następujących inwestycji: Ronja, Southern Lights, WASE i Encosa.

Link do  
WEPA Ventures:



# O tym streszczeniu

Jako zorientowana na przyszłość europejska firma rodzinna z podstawowymi wartościami, takimi jak zrównoważony rozwój, zaangażowanie i szacunek, Grupa WEPA od zawsze reprezentuje zrównoważone zarządzanie firmą. W tym streszczeniu raportu zrównoważonego rozwoju 2024 przedstawiamy wgląd w naszą strategię zrównoważonego rozwoju z ambitnymi celami i informujemy o naszych bieżących działaniach na rzecz zrównoważonego rozwoju w 2024 roku. Szczegółowe informacje o naszych działaniach na rzecz zrównoważonego rozwoju i wskaźnikach można znaleźć w naszym **raporcie zrównoważonego rozwoju 2024, w naszej deklaracji zrównoważonego rozwoju lub w naszej witrynie internetowej wepa.eu.**

Osobami kontaktowymi w przypadku pytań i sugestii dotyczących tej broszury są Dr. Stefan Gräter, Director Group Sustainability, Anja Rohr, Head of Operational Sustainability & ESG Compliance oraz Anja Lorenz, Sustainability Manager Communication & Engagement, pod adresem [sustainability@wepa.eu](mailto:sustainability@wepa.eu).

Więcej informacji o WEPA znajdziesz w naszej witrynie internetowej:



[wepa.eu](http://wepa.eu)

Śledź WEPA na:



Niniejszy raport został wydrukowany na papierze z recyklingu wyprodukowanym z odbarwionej masy celulozowej w naszym zakładzie w Château-Thierry.

**wepa** | Together  
for a better life

[www.wepa.eu](http://www.wepa.eu)

## Redakcja

### Wydawca

WEPA Hygieneprodukte GmbH  
Rönkhauser Straße 26  
59757 Arnsberg-Müschede, Niemcy

### Reprezentacja

Martin Krengel  
Harm Bergmann-Kramer  
Ralph Dihlmann  
Andreas Krengel

### Kontakt

Telefon: +49 2932 307-0  
Faks: +49 2932 307-204  
E-mail: [information@wepa.eu](mailto:information@wepa.eu)

### Odpowiedzialność za treść zgodnie z § 5 TMG

WEPA Hygieneprodukte GmbH

### Wpis do rejestru

Wpis do rejestru handlowego.  
Sąd rejestrowy: Sąd Rejonowy w Arnsbergu  
Numer rejestrowy: HRB 9280

### Podatek VAT

Numer identyfikacji VAT zgodnie z § 27 a ustawy  
o VAT: DE815201629

### Prawa autorskie

© 2025 WEPA Hygieneprodukte GmbH

## Źródła ilustracji

str. 8 Portret Heike Vesper (WWF)  
str. 17 Europejska Nagroda w dziedzinie  
Sprzątnania i Higieny (European Cleaning  
& Hygiene Award)  
str. 17 Niemiecka Nagroda Opakowaniowa  
(witryna internetowa)

Wszystkie inne zdjęcia i ilustracje pochodzą z  
archiwum obrazów WEPA.